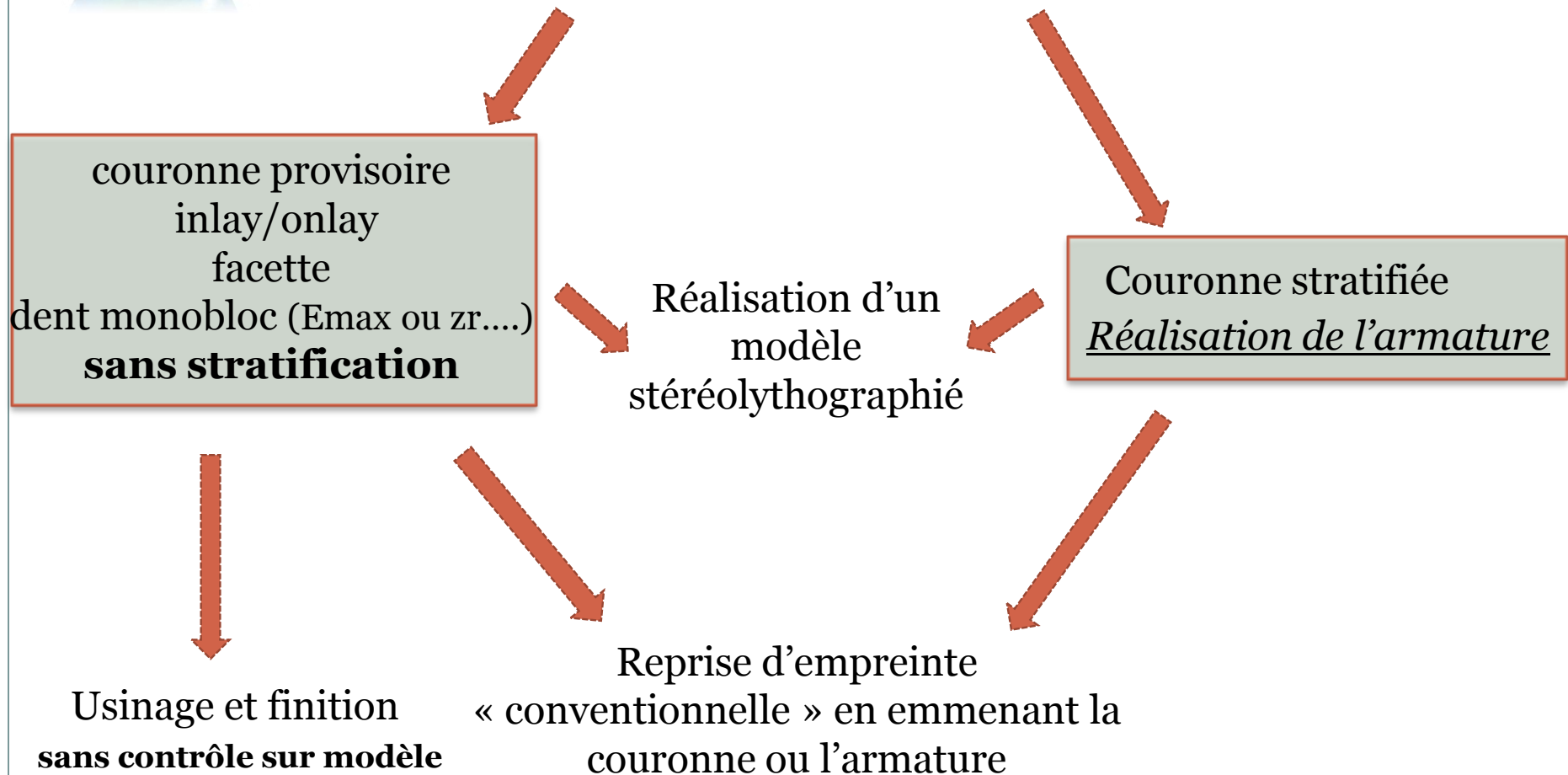


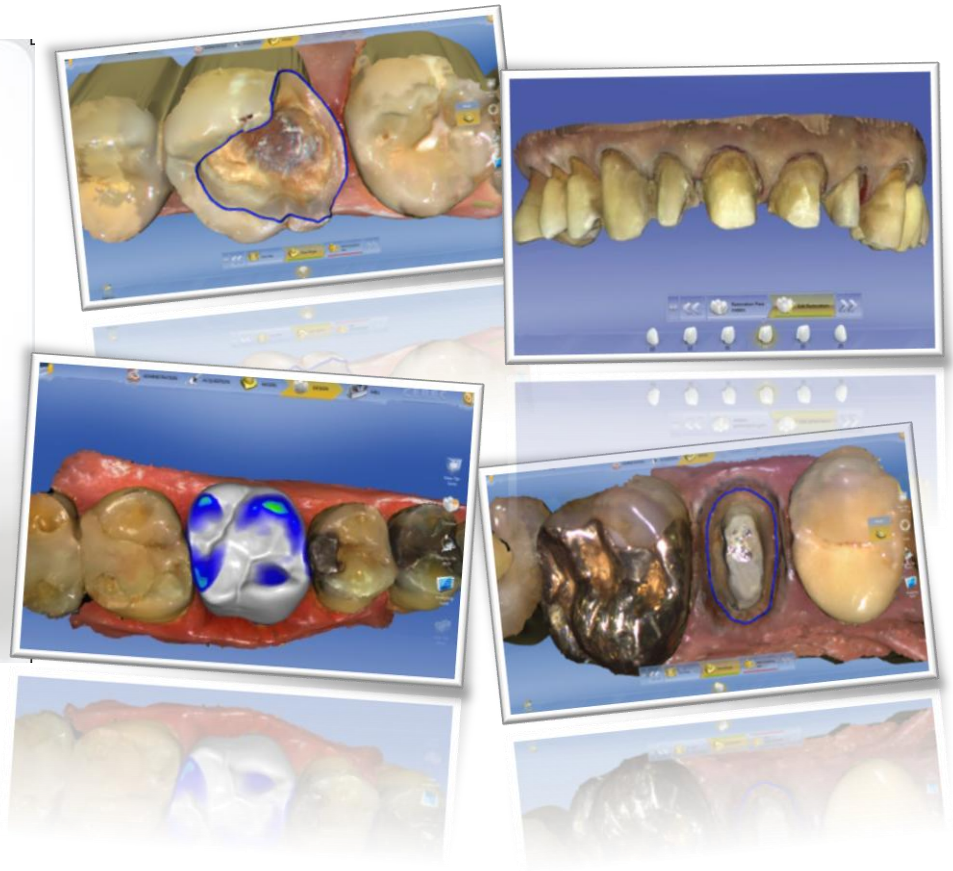


CFAO semi-directe

Les données numériques sont envoyées au labo pour CAO



CFAO directe



1000 Cerec (bluecam ou omnicam + usineuse) en France en 30ans
Sur les 5 dernières années 500 cerec ont été vendus
1120 empreintes optique sur l'ensemble du marché français

CAS CLINIQUE INLAY CELTRA SUR 37



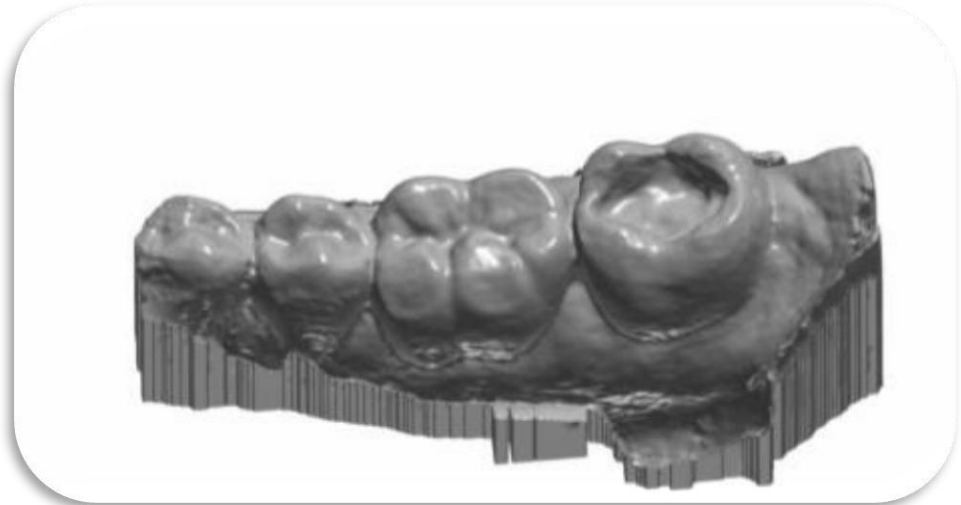
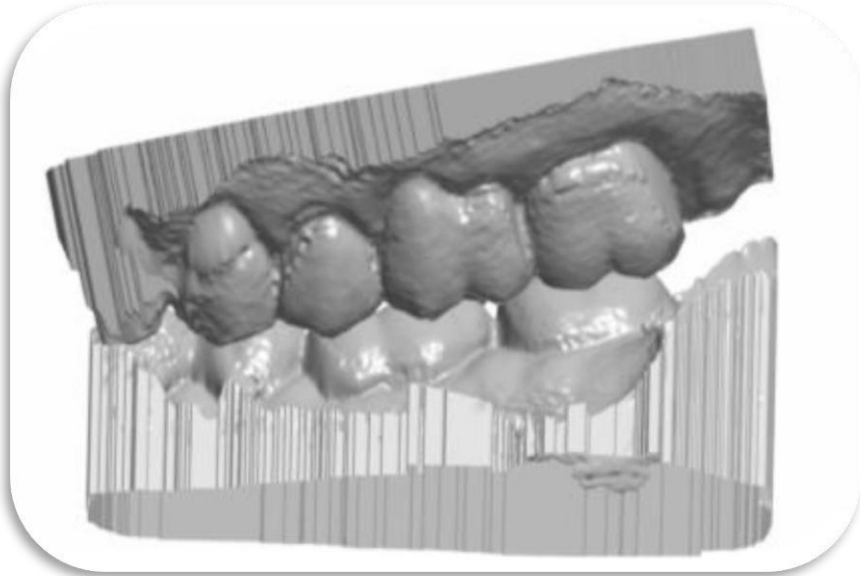
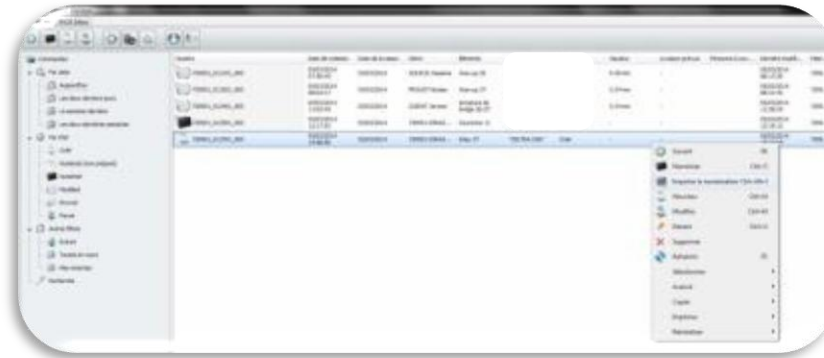
CFAO semi -directe

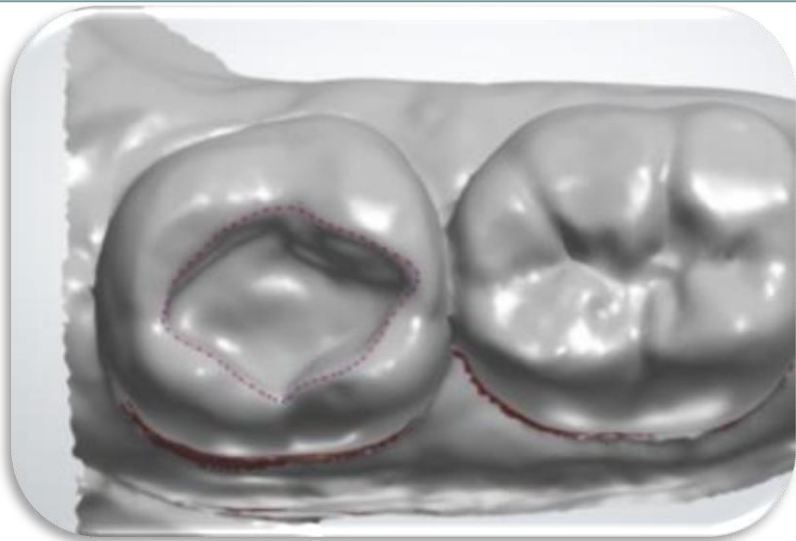
CFAO directe

LABO

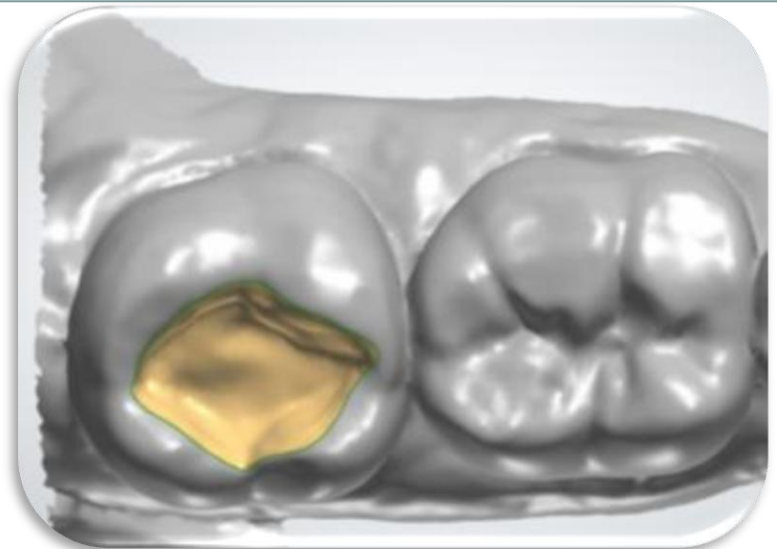
CAB

Création du bon de commande et importation de la numérisation

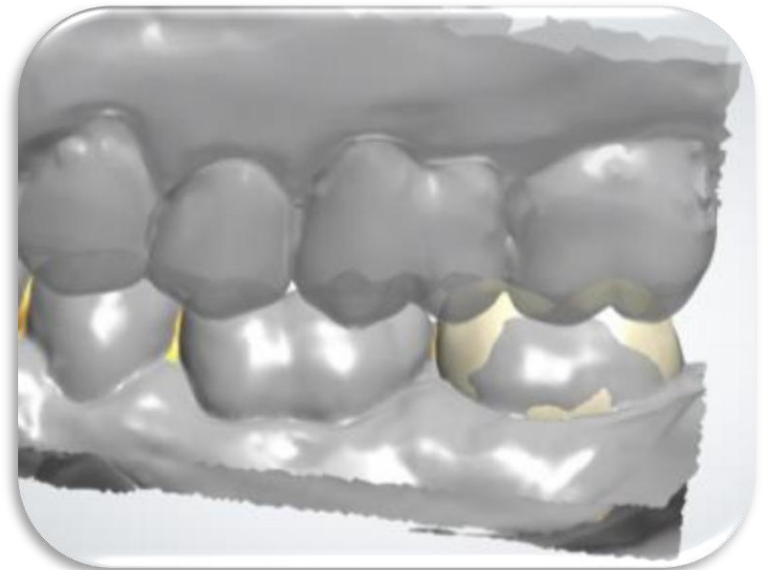
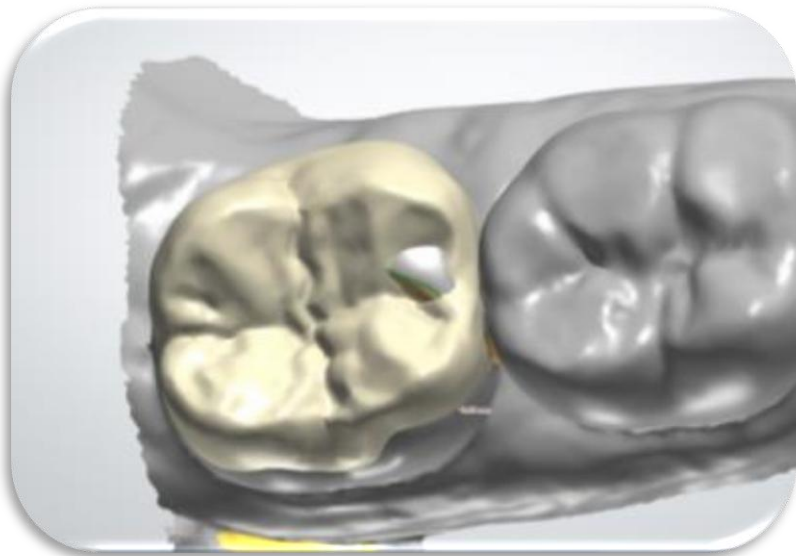




Détermination des limites

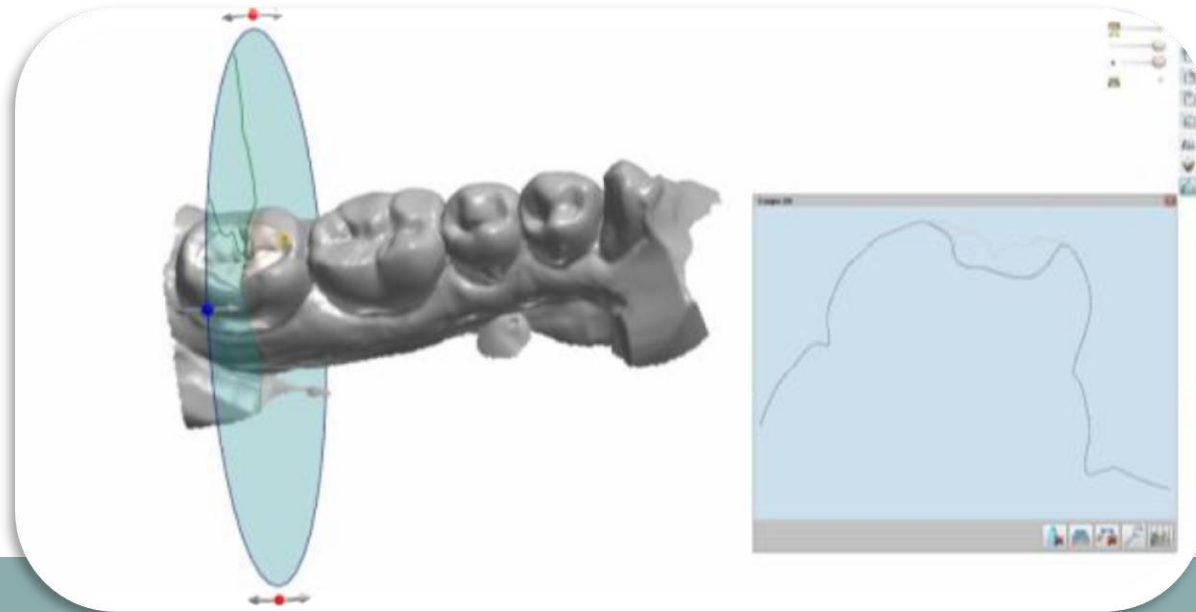
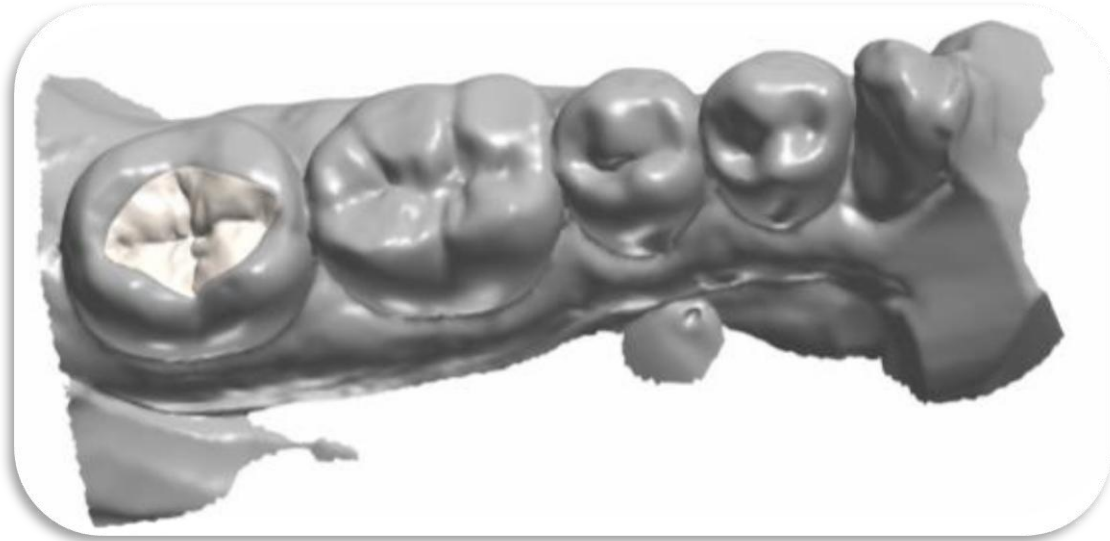


Paramétrage de l'intrado

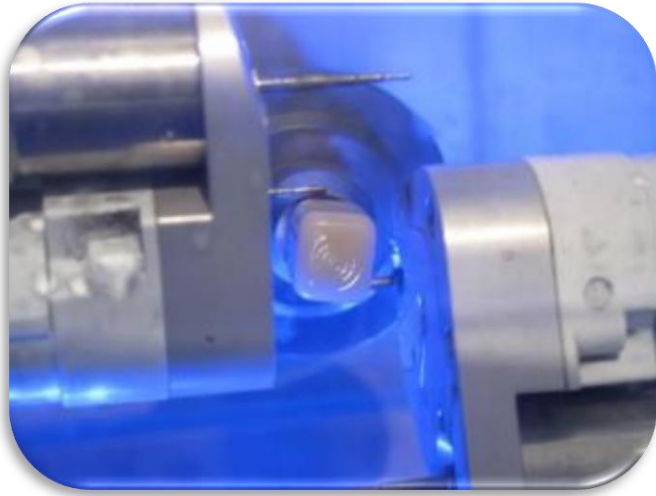


Ajustement de la préforme occlusale

Finition de la sculpture et contrôle



Usinage / Ajustage



Glaçage





La CFAO c'est bien mais ça Bug aussi.....



Arrêt du système



Arrêt du système. Veuillez enregistrer tous les travaux en cours et quitter votre session. Toutes les modifications non enregistrées seront perdues. Cet arrêt a été initié par AUTORITE NT\SYSTEM

Temps restant avant l'arrêt du système : 00:00:58

Message

Le processus système 'C:\WINDOWS\system32\lsass.exe' s'est terminé de manière inattendue avec le code d'état -1073741819. Le système va maintenant s'éteindre et redémarrer.

